



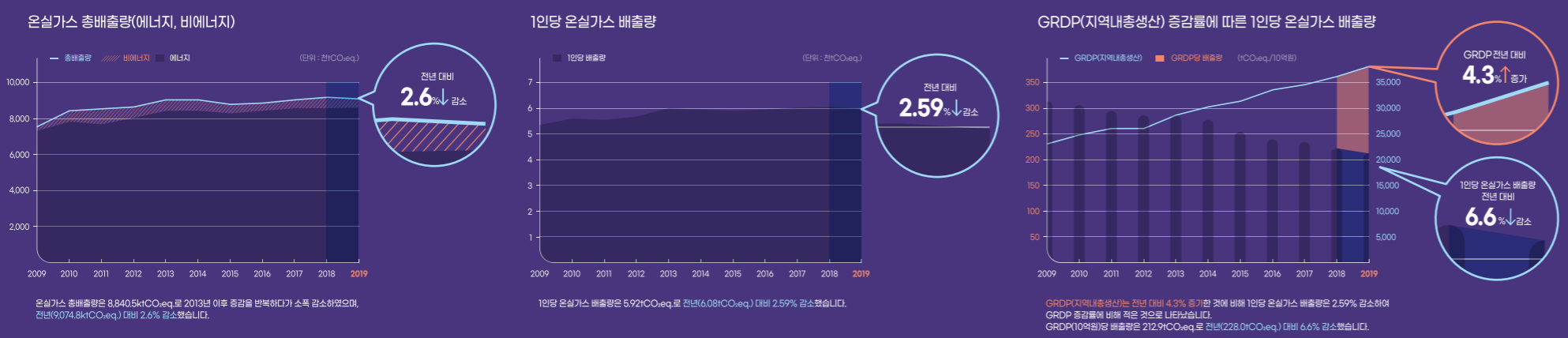
2021년 광주광역시 온실가스 인벤토리 한눈에 알아보기

01 온실가스 인벤토리란?

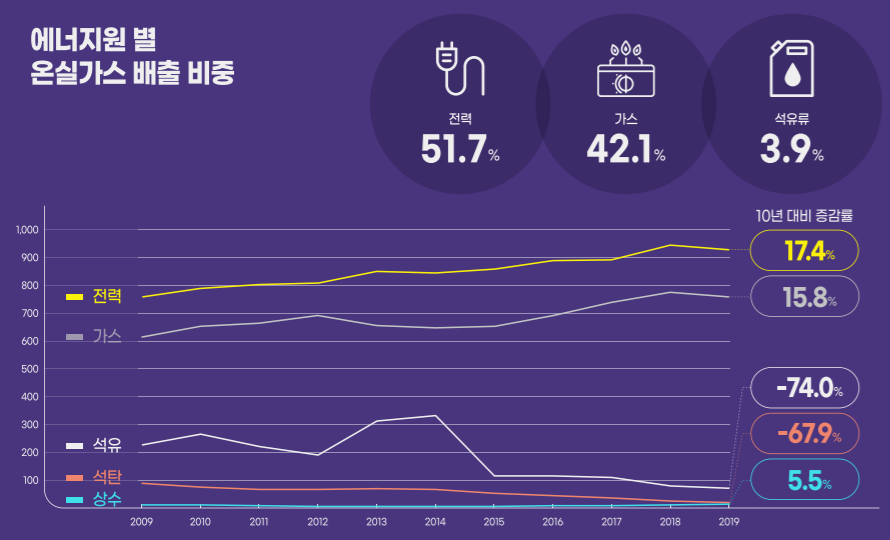
온실가스 배출원을 규명하고, 각 배출원에 따른 배출량을 산정할 수 있도록 목적화를 해 놓은 통계시스템을 말합니다. 측정 대상에 따라 국가 인벤토리와 기업 인벤토리로 구분되며, 이것을 통해 국가 또는 기업의 온실가스 배출량을 파악한 후 국가는 적절한 감축량을 설정하고 기업은 감축 활동의 성과를 인정받거나 배출량을 검증받을 수 있습니다.



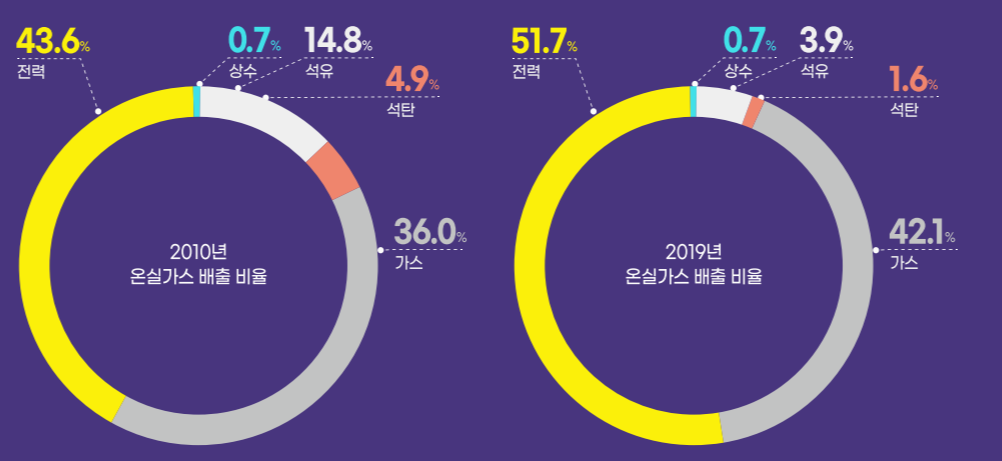
02 광주광역시 연도별 온실가스 배출량 | 2009-2019



04 에너지원별 온실가스 배출량 | 가정부문

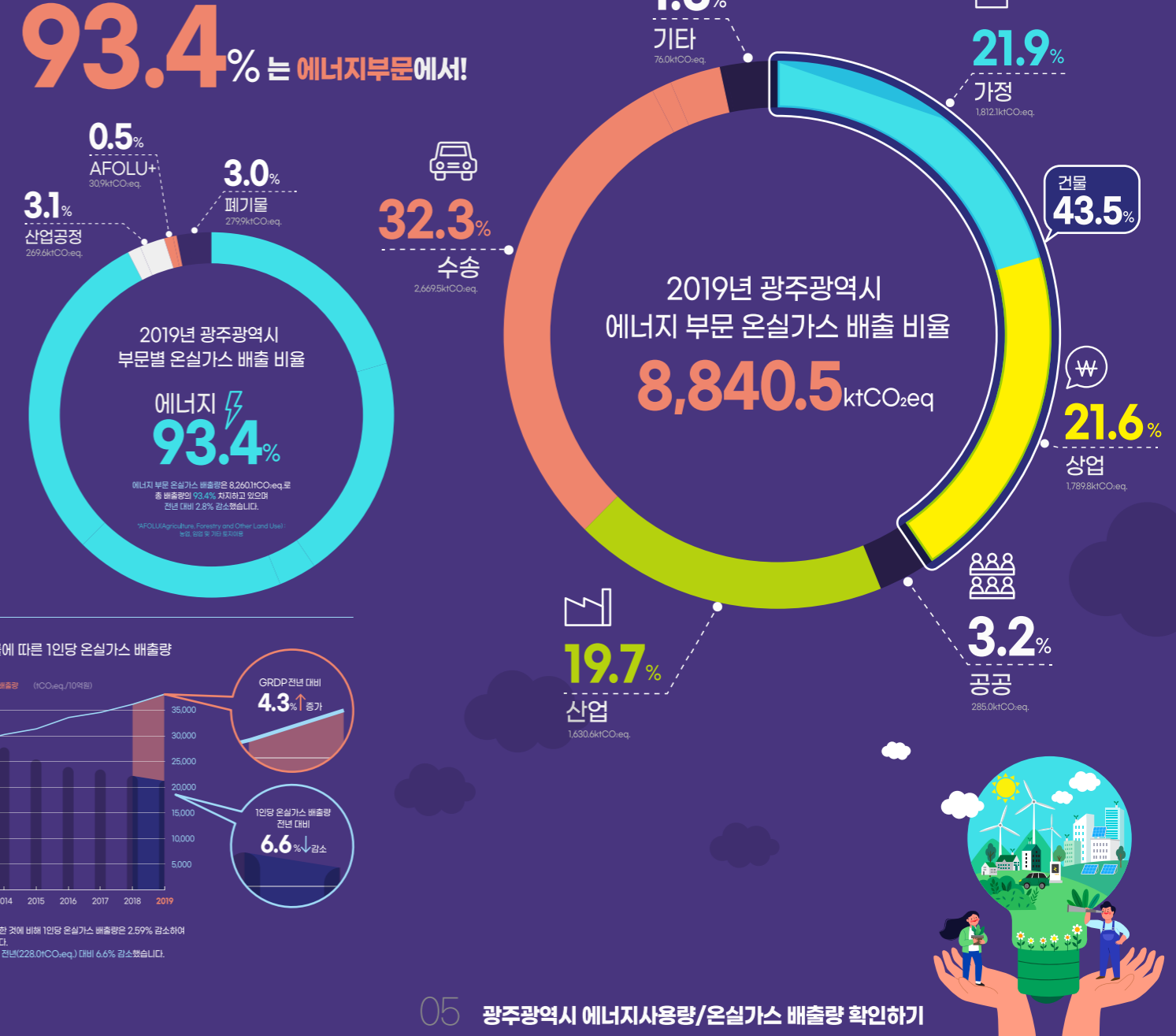


가정 부문 10년 대비 에너지원별 온실가스 배출 비율 변화



03 광주광역시 온실가스 부문별 세부 배출량 | 2019

2019년 광주광역시 온실가스 총 배출량(8,840.5ktCO₂eq)의 **93.4%**는 에너지부문에서!



05 광주광역시 에너지사용량/온실가스 배출량 확인하기

